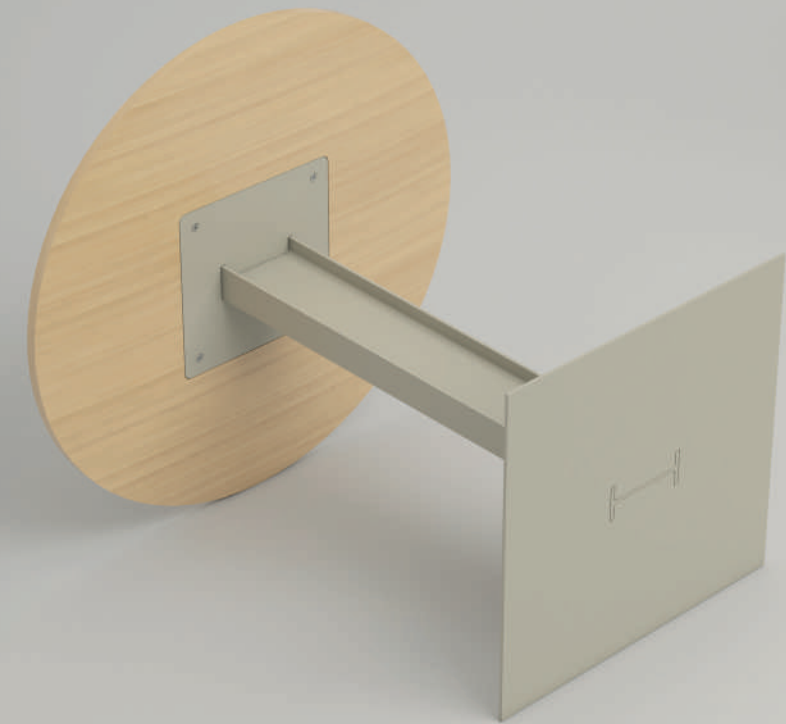




Rua Major João Luís de Moura
 Nº 118, 1689 - 019 (Famões)
 Odivelas - Portugal
 GPS - N 38° 47' 8", W 9° 12' 28"
 Email: geral@mpg-pt.com
 Tel.: 00 351 219802762
 Fax.: 00 351 219802529
 Web.: www.mpg-pt.com



mpg



Miguel Vieira Baptista (1968) estudou design no IADE, em Lisboa, e formou-se em design de produto na Glasgow School of Art. Desde então tem vindo a desenvolver projetos para diversas empresas nas áreas de design de produto, expositivo e interiores. O seu trabalho tem sido apresentado em diversas exposições nacionais e internacionais e alguns destes integram a coleção permanente do MUDE - Museu do Design e da Moda, Coleção Francisco Capelo, em Lisboa. Para além destas actividades, lecciona na ESAD-CR das Caldas da Rainha. Em 2013 foi escolhido pelos designers Ronan e Erwan Bouroullec para receber o prémio Audi Mentor Prize by A&W em Colónia.

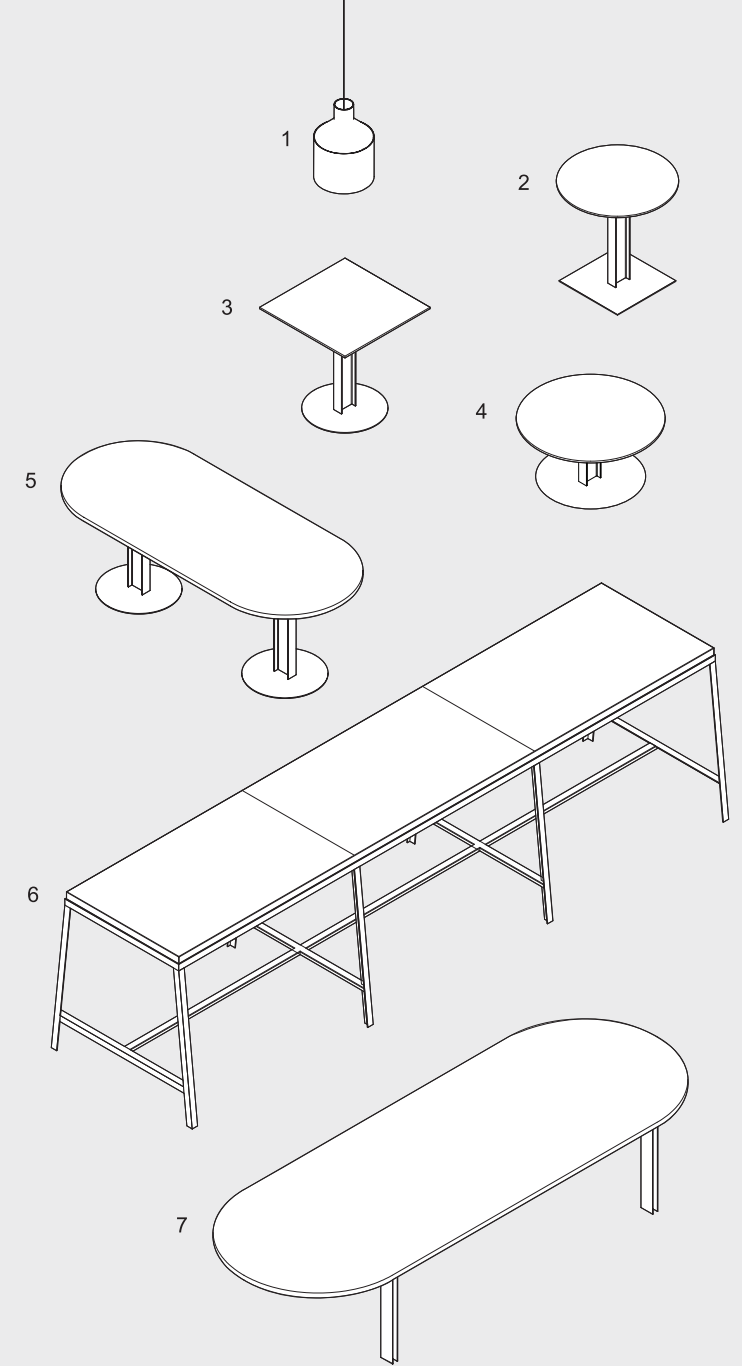
caf

by Miguel Vieira Baptista

Miguel Vieira Baptista (1968) studied at IADE University in Lisbon and graduated in Product Design at the Glasgow School of Art in 1993. Since then he has been developing projects for several companies in the areas of product, exhibition and interior design. His pieces have been widely exhibited and are part of several private and public collections like MUDE Lisbon's Museum of Design and Fashion, Francisco Capelo Collection. Along with his design practice he lectures at ESAD-CR in Caldas da Rainha. In 2013 he was chosen by designers Ronan and Erwan Bouroullec to be awarded with the Audi Mentor Prize by A&W in Cologne.

Miguel Vieira Baptista

find your space



1 / CAF LAMP / Ø 308 x 450 mm
 Porcelana vidrada a branco (RAL 9003) Abat-jour - aço lacado a cinzento (RAL 7044)
 White glazed porcelain (RAL 9003) Lampshade - grey powder coated steel (RAL 7044)

2 / CAF CIRCLE / Ø 710 x 730 mm
 Tampo - folheado a freixo com velatura branca (RAL 9003)
 Estrutura - aço lacado a cinzento (RAL 7044)
 Tabletop - white stained ash veneer (RAL 9003)
 Structure - grey powder coated steel (RAL 7044)

3 / CAF SQUARE / 700 x 700 x 730 mm
 Tampo - folheado a freixo com velatura branca (RAL 9003)
 Estrutura - aço lacado a cinzento (RAL 7030) ou cinzento (RAL 7039)
 Tabletop - white stained ash veneer (RAL 9003)
 Structure - grey powder coated steel (RAL 7030) or (RAL 7039)

4 / CAF LOW CIRCLE / Ø 800 x 400 mm
 Tampo - folheado a freixo com velatura branca (RAL 9003) ou vermelha (RAL 3024)
 Estrutura - aço lacado a vermelho (RAL 3024)
 Tabletop - white or red stained ash veneer (RAL 9003) or (RAL 3024)
 Structure - red powder coated steel (RAL 3024)

5 / CAF DOUBLE CIRCLE / 2100 x 900 x 730 mm
 Tampo - folheado a freixo com velatura branca (RAL 9003)
 Estrutura - aço lacado a cinzento (RAL 7039)
 Tabletop - white stained ash veneer (RAL 9003)
 Structure - grey powder coated steel (RAL 7039)

6 / CAF HIGH RECTANGLE / 4000 x 850 x 1050 mm
 Tampo - mármore branco. Estrutura - aço lacado a branco (RAL 9003)
 Tabletop - white marble. Structure - white powder coated steel (RAL 9003)

7 / CAF OBLONG / 3600 x 1200 x 730 mm
 Tampo - folheado a freixo com velatura branca (RAL 9003)
 Estrutura - aço lacado a branco (RAL 9003) ou preto (RAL 9011)
 Tabletop - white stained ash veneer (RAL 9003)
 Structure - white or black powder coated steel (RAL 9003 or RAL 9011)

MIGUEL VIEIRA BAPTISTA



References | Referências | Références | Referencias
 Cover | Revolver Bar Stool (design Leon Ransmeier) by HAY
 Pag. 1/2 | Chiaro Chair (design Leon Ransmeier) by Mattiazzi

Esta coleção foi desenvolvida em 2016 por Miguel Vieira Baptista, para integrar o seu projecto de interiores da cafetaria da sede da empresa EDP, em Lisboa. Os objectos foram pensados partindo de um imaginário industrial, juntando perfis standard a superfícies de carácter doméstico. Deste contraste resulta um conjunto de sete peças para utilização tanto em espaços públicos como domésticos.

This collection was designed in 2016 to be part of the cafeteria interior project at the headquarters of EDP company, in Lisbon both designed by Miguel Vieira Baptista. The objects were thought from an industrial imaginary, connecting standard profiles to surfaces with a domestic features. Based on this contrast come out a collection of seven pieces for public and domestic use.

